

相談窓口・リビングラボへのアクセスについて

相談窓口

- A** 社会福祉法人 北海道社会福祉協議会
北海道介護ロボット普及推進センター
プラットフォーム相談窓口(Web相談可)
北海道札幌市中央区北2条西16丁目1番5号 5F TEL:070-5608-6877
●北海道社会福祉協議会 本部事務局
北海道札幌市中央区北2条西7丁目1番地 4F TEL:011-241-3982
アドレス: tan15@hokutakehd.jp
URL: http://www.dosyakyo.or.jp/carerobot/
- B** 社会福祉法人 青森県社会福祉協議会
青森県介護啓発・福祉機器普及センター
青森県青森市中央3丁目20-30
TEL: 017-777-0012
アドレス: robot@aosyakyo.or.jp
- C** 公益財団法人 いきいき岩手支援財団
岩手県高齢者総合支援センター
岩手県盛岡市本町通3丁目19-1
岩手県福祉総合相談センター3階
TEL: 019-625-7490
アドレス: ikrobo@silverz.or.jp
- D** 社会福祉法人 埼玉県社会福祉協議会
介護すまいる館
埼玉県さいたま市浦和区針ヶ谷4-2-65
TEL: 048-822-1195
アドレス: kaigosmile@fukushi-saitama.or.jp
- E** 社会福祉法人 横浜市リハビリテーション事業団
横浜市総合リハビリテーションセンター
介護ロボット相談窓口
神奈川県横浜市港北区鳥山町1770
TEL: 045-473-0666(代)
アドレス: HPにてお問い合わせください
URL: https://www.yrc-pf.com/
- F** 社会福祉法人 富山県社会福祉協議会
福祉カレッジ 介護実習・普及センター
富山県富山市安住町5番21号
TEL: 076-403-6840
アドレス: robot@wel.pref.toyama.jp
- G** 国立研究開発法人 国立長寿医療研究センター
健康長寿支援ロボットセンター
愛知県大府市森岡町7-430
TEL: 0562-46-2311
アドレス: platform2020@ncgg.go.jp
- H** ATCエイジレスセンター
介護ロボット相談窓口
大阪府大阪市住之江区南港北2丁目1-10
ATCビルITM棟11F
TEL: 06-6615-5123
アドレス: info@ageless.gr.jp
- I** ひょうごKOBEL介護・医療ロボット
開発・導入支援窓口
兵庫県神戸市西区曙町1070
TEL: 078-925-9282
アドレス: robo-shien@assistech.hwc.or.jp
- J** 社会福祉法人 健祥会
徳島県介護実習・普及センター
徳島県徳島市国府町東高輪字天満356番地1
TEL: 088-642-5113
アドレス: presen@kenshokai.group
- K** 一般社団法人 日本福祉用具供給協会
広島県ブロック
広島県広島市安佐南区大町東1-18-44
TEL: 082-877-1079
アドレス: jimukyoku@fukushiyogu-hiroshima.jp
- L** 九州介護ロボット開発・実証・普及促進センター
福岡県北九州市小倉北区馬場一丁目7-1
総合保健福祉センター1階
(北九州市立介護実習・普及センター 福祉用具プラザ北九州内)
TEL: 080-2720-2646
アドレス: krobot@aso-education.co.jp
URL: https://aes-medicalwelfare.com/krobot/
- M** 鹿児島介護実習・普及センター
鹿児島県鹿児島市山下町14-50
かごしま県民交流センター内
TEL: 099-221-6615
アドレス: kaigo7-kakenshakyopo5.synapse.ne.jp

活用にあたっての留意点

- 相談窓口へお越しの際は、電話やメール等で事前予約を行っていただくスムーズにご案内できます。事前予約がなく、直接来訪された方へも相談対応は可能です。
- リビングラボの利用を検討されている方は、リビングラボへ直接ご相談いただくことも可能です。リビングラボは、どのエリアの相談にも対応することができます。

リビングラボ

- 1** Care Tech ZENKOUKAI Lab
(社会福祉法人 善光会 サンタフェ総合研究所)
東京都大田区東糀谷六丁目4番17号
TEL: 03-5735-8080
アドレス: sfr@zenkoukai.jp
- 2** Future Care Lab in Japan
(SOMPOホールディングス(株)、SOMPOケア(株))
東京都品川区東品川4-13-14 グラスキューブ品川10階
TEL: 03-5781-5430
アドレス: HPにてお問い合わせください
URL: https://futurecarelab.com/
- 3** 柏リビングラボ
(国立研究開発法人 産業技術総合研究所)
千葉県柏市の業6-23 東京大学柏キャンパス内 社会イノベーション棟
TEL: 029-861-3427
アドレス: M-living-lab-ml@aist.go.jp
- 4** 藤田医科大学 ロボティクススマートホーム・
活動支援機器研究実証センター
愛知県豊明市富掛町田楽ヶ窪1番地98 藤田医科大学病院内
TEL: 0562-93-9720
アドレス: cent-rsh@fujita-hu.ac.jp
URL: https://www.fujita-hu.ac.jp/rsh-aat/
- 5** 国立研究開発法人 国立長寿医療研究センター
健康長寿支援ロボットセンター
愛知県大府市森岡町7-430
TEL: 0562-46-2311
アドレス: platform2020@ncgg.go.jp
- 6** スマートライフケア共創工房
(国立大学法人 九州工業大学)
福岡県北九州市若松区ひびきの2-5 情報技術高度化センター
TEL: 093-603-7738
アドレス: slc3lab@brain.kyutech.ac.jp
- 7** 吉備高原
医療リハビリテーションセンター
岡山県加賀郡吉備中央町吉川7511
TEL: 0866-56-7141
アドレス: syomu@kibiriah.johas.go.jp
- 8** 東北大学
青葉山リビングラボ
宮城県仙台市青葉区荒巻字青葉G-6-01
東北大学大学院工学研究科機械系共同棟5階
TEL: メールにてお問い合わせください
アドレス: living-lab@srd.mech.tohoku.ac.jp



介護ロボットの開発・実証・普及のプラットフォーム

介護ロボットの現場への導入相談や体験・試用をしたい

介護ロボットの開発や実証に関する助言が欲しい

全国の介護現場、介護ロボットの開発企業の皆様

介護ロボットの開発から普及までを支援する、プラットフォーム事業(*)が始まりました。

*: 厚生労働省「介護ロボットの開発・実証・普及のプラットフォーム事業」(以下、本事業)

介護人材の不足が深刻な社会的課題となる中、その解決策の一つとして、高齢者の自立支援の促進、質の高い介護を実現するためのICTや介護ロボット等のテクノロジーの活用が期待されています。一方で、介護現場では、「どの種類の介護ロボット等を選んでよいかわからない」、「現場が忙しく業務改革に取り組めない」といった声も少なくありません。また、開発企業は、より介護現場のニーズに合った製品開発を進めていくことなどが求められています。

プラットフォーム事業とは?

本事業は、地域における相談窓口の設置、介護ロボットの評価・効果検証を実施するリビングラボ(開発の促進拠点)を含む関係機関のネットワークの形成、実証フィールドの整備等を行うことで、全国版プラットフォームを構築し、介護ロボットの開発・実証・普及の流れを加速化することを目指しています。

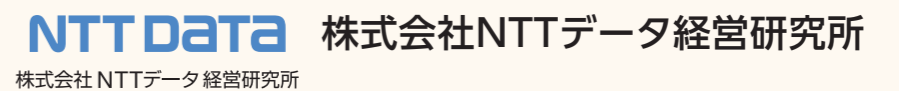


本事業の関連情報

- 本事業の詳細情報について ホームページ URL: <https://www.kaigo-pf.com/>
- 本事業のお問い合わせ先 事務局 株式会社NTTデータ経営研究所
Email: plat2020@nttdata-strategy.com

※準備中と記載の連絡先については別途、本事業のホームページ等でご案内いたします。

ひと、暮らし、みらいのために



相談窓口の取組について

相談窓口とは

各地域において、介護ロボットに関する介護現場（ニーズ）と開発企業（シーズ）双方からの相談の受付等を行う一元的な窓口です。現在、全国で13箇所に設置されています。

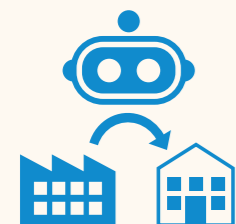
相談窓口の取組

介護現場への支援



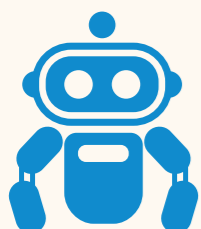
各種相談への対応

介護ロボットの導入方法や活用方法に関する、介護現場からの相談に対応します。具体的には、介護ロボットを活用した介護現場の業務改善方法の紹介、導入事例、介護ロボットの製品情報や補助金・基金の紹介等を行います。



介護ロボットの試用貸出

介護ロボットを試しに試してみたいという介護現場から、介護ロボットの試用貸出依頼を受け付け、試用貸出企業へ取り次ぎを行います。



体験展示

現場での活用をイメージできる場として、介護ロボットに触れ、体験することが出来る展示場を用意しています。中には、各種相談への対応と体験展示を異なる場所で実施している相談窓口もあるため、個別にお問合せ下さい。

開発企業への支援



各種相談への対応

介護ロボットの研究開発や製品のPR等に関する相談に対し、介護ロボットの開発にあたっての補助金の紹介や出展可能なイベントの紹介等を行います。また、開発企業より製品評価や効果検証に関する要望があった場合は、リビングラボネットワークへ取り次ぐことが可能です。

その他の取組について

介護ロボットのニーズ・シーズ マッチング支援事業

過年度に厚生労働省が実施した「介護ロボットのニーズ・シーズ連携協調協議会」事業において抽出された介護現場の課題（ニーズ）と、介護ロボット開発に携わる企業等が保有する製品や初期段階の試作機、要素技術等（シーズ）のマッチングを支援します。



リビングラボの取組について

リビングラボとは

リビングラボは、実際の生活空間を再現し、新しい技術やサービスの開発を行うなど、介護現場のニーズを踏まえた介護ロボットの開発を促進するための拠点です。「開発中の介護ロボットの製品評価をしたい」「実際の介護現場で使えるのかどうか検証したい」といった開発企業の皆様に支援します。

本事業に参画するリビングラボは現在全国で8施設です。これらのリビングラボは本事業を通じてネットワークを構築し、それぞれの強みを生かしながら開発企業の皆様にサポートしていきます。



リビングラボの取組

開発企業への支援



介護ロボットの製品評価・効果検証

開発企業からの要望に応じて、製品化にあたって開発中のロボットの安全性や使用効果の評価・検証を実施します。



効果検証に係る助言

開発企業からの要望に応じて、介護現場での実証に当たり、実証時の評価・データ分析方法への専門的・技術的な助言を実施します。

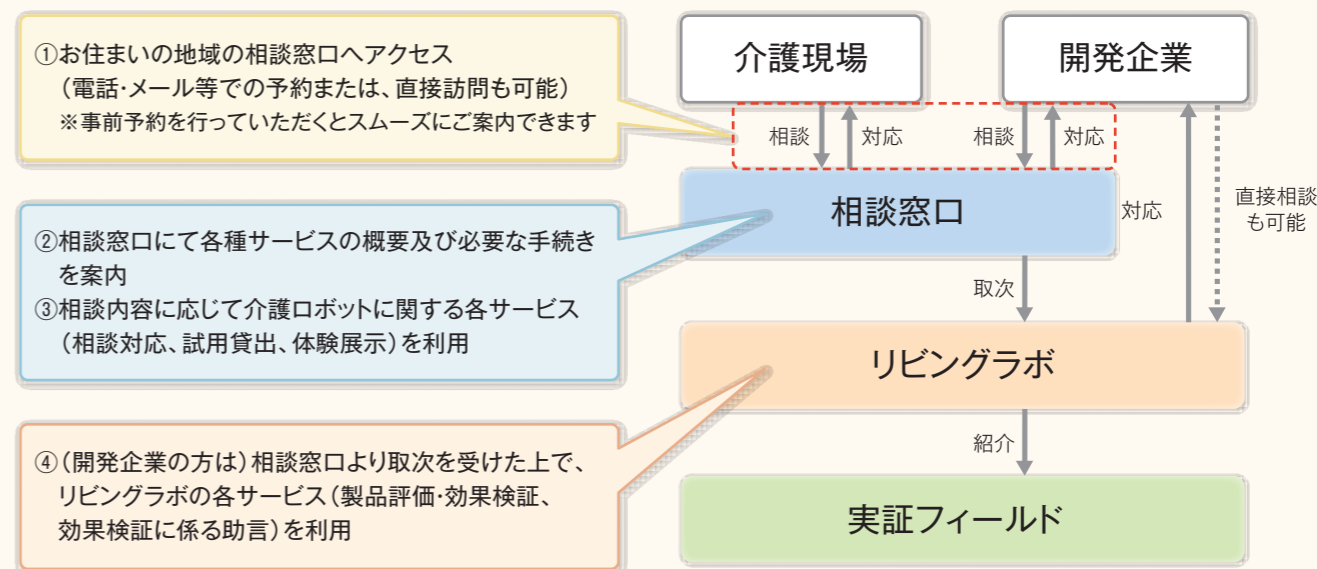
介護サービスの質の向上・効率的なサービス提供に向けた対応

介護サービスの質の向上・効率的なサービス提供に向けた介護現場での大規模実証等を支援します。



相談窓口とリビングラボ活用の流れ

相談窓口・リビングラボの活用の流れ



本プラットフォームを利用した試用貸出や実証において発生する事故・トラブル等に備えて、民間の賠償責任保険への加入や使用状況の記録等の詳細について介護施設等と開発企業等で直接取り決めていただきますようお願いいたします。